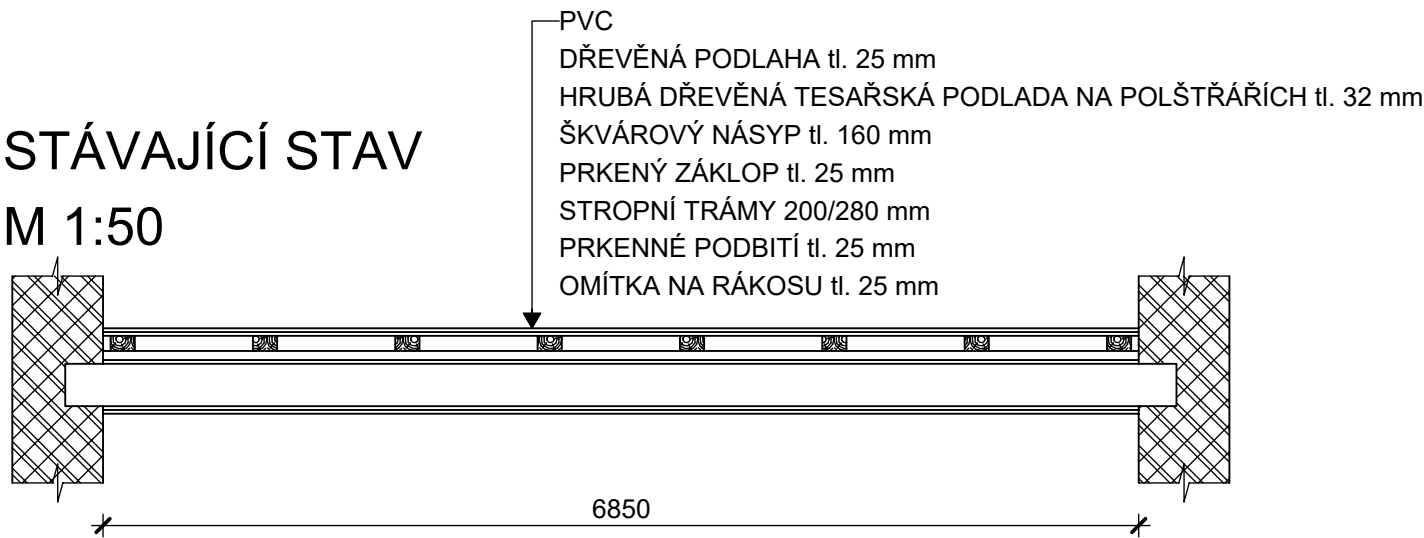


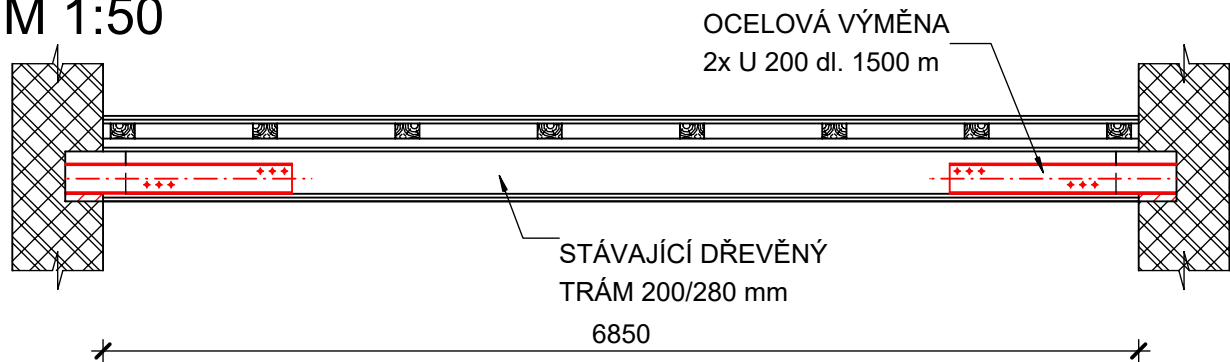
STÁVAJÍCÍ STAV

M 1:50



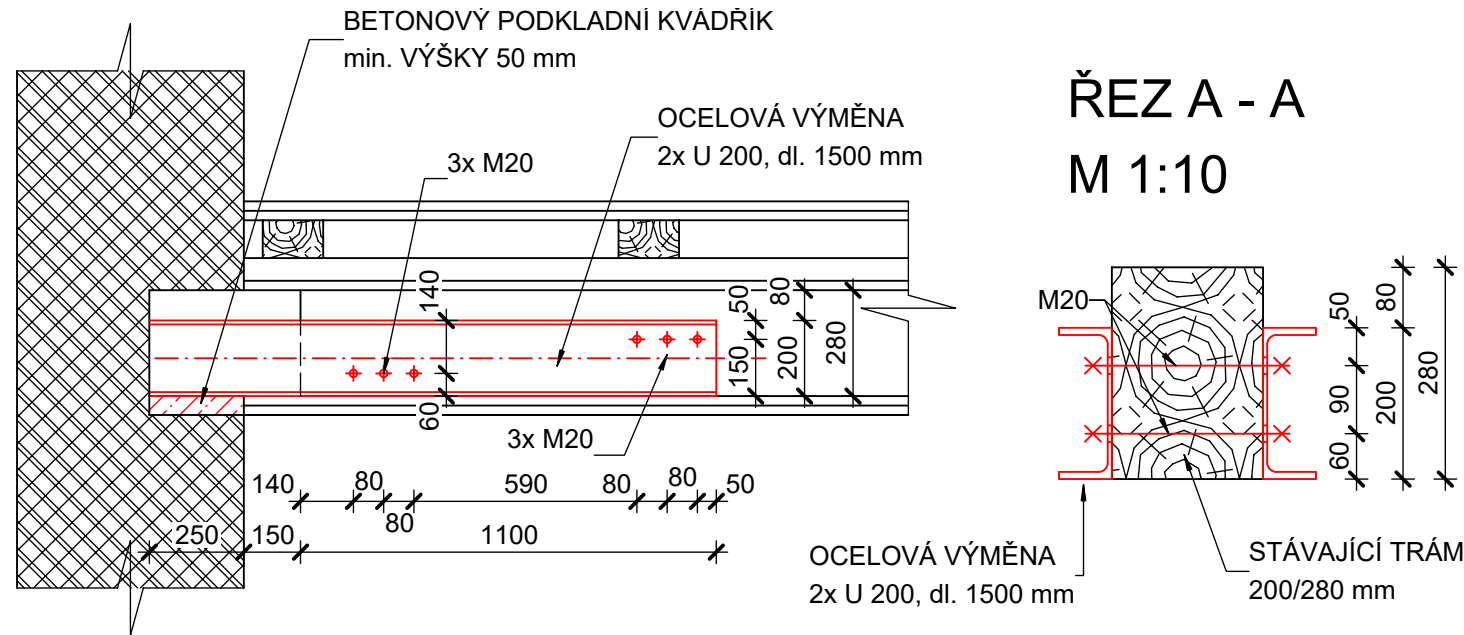
NAVRHOVANÝ STAV

M 1:50



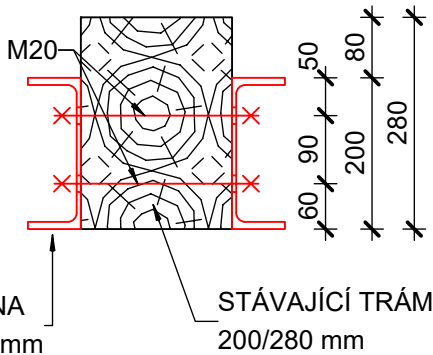
DETAIL NAPOJENÍ OCELOVÉ VÝMĚNY

M 1:20



ŘEZ A - A

M 1:10



POZNÁMKA:

- OCEL S 235
- SVORNÍKY M20 - 5.6
- DO OCELOVÝCH PŘÍLOŽEK A STROPNÍCH TRÁMŮ BUDOU PŘEDVRTÁNY OTVORY Ø 22 mm
- OCELOVÉ VÝMĚNY BUDOU ULOŽENY VE STÁVAJÍCÍCH KAPSÁCH DO HLOUBKY 250 mm NA PODKLADNÍ BETON MINIMÁLNÍ VÝŠKY 50 mm
- PŘED ZAPOČETÍM ZKRACOVÁNÍ TRÁMŮ SE MUSÍ VŠECHNY STROPNÍ TRÁMY MONTÁŽNĚ PODEPŘÍT
- PŘED ZAHÁJENÍM REALIZACE JE ZAPOTŘEBÍ ODKRÝT STROPNÍ TRÁMY A ZKONTROLOVAT JEJICH STAV
- ÚČEL VYUŽÍVÁNÍ STAVBY ANI SKLADBY PODLAH SE NEMĚNÍ

MINIMÁLNÍ ROZTEČE SVORNÍKŮ VE DŘEVĚ

- VZDÁLENOST SVORNÍKŮ VE SMĚRU VLÁKEN TRÁMU $a_1 = 4d = 80 \text{ mm}$
- VZDÁLENOST SVORNÍKŮ KOLMO K VLÁKNŮM TRÁMU $a_2 = 4d = 80 \text{ mm}$
- VZDÁLENOST SVORNÍKU OD ZATÍŽENÉHO KONCE TRÁMU $a_{3,t} = 7d = 140 \text{ mm}$
- VZDÁLENOST SVORNÍKU OD NEZATÍŽENÉHO KONCE TRÁMU $a_{3,c} = 7d = 140 \text{ mm}$
- VZDÁLENOST SVORNÍKU OD ZATÍŽENÉHO OKRAJE TRÁMU $a_{4,t} = 4d = 80 \text{ mm}$
- VZDÁLENOST SVORNÍKU OD NEZATÍŽENÉHO OKRAJE TRÁMU $a_{4,c} = 3d = 60 \text{ mm}$

MINIMÁLNÍ ROZTEČE SVORNÍKŮ V OCELI

- VZDÁLENOST SVORNÍKU OD KRAJE VE SMĚRU SÍLY $e_1 = 1,2 d_0 = 26,4 \text{ mm}$
- VZDÁLENOST SVORNÍKU OD KRAJE KOLMO K SÍLE $e_2 = 1,2 d_0 = 26,4 \text{ mm}$
- VZDÁLENOST SVORNÍKŮ VE SMĚRU SÍLY $p_1 = 2,2 d_0 = 48,4 \text{ mm}$
- VZDÁLENOST SVORNÍKŮ KOLMO K SÍLE $p_2 = 2,4 d_0 = 52,8 \text{ mm}$

JAKÁKOLIV ZMĚNA V DOKUMENTACI, KTERÁ MĚNÍ JEJÍ ZÁSADY, INDIVIDUÁLNĚ NEPROJEDNANÁ A NEOBJEDNANÁ U ZHOTOVITELE DOKUMENTACE, BUDE POKLÁDÁNA ZA PORUŠENÍ ZÁSAD TECHNICKÉHO ŘEŠENÍ A ZPRACOVATEL SI VYHRAZUJE PRÁVO PÍSEMNĚ INFORMOVAT O TÉTO SKUTEČNOSTI STAVEBNÍ ÚŘAD.

Z1			
OZNAČENÍ	PODROBNOSTI O ZMĚNĚ	DATUM	PODPIS

	Zodpovědný projektant	 D2C PROJEKT group s.r.o. Gebauerova 4502/18 IČ: 07289227 615 00 Brno - Židenice DIČ: CZ07289277 +420 728 187 310 www.d2c.cz
	Ing. Jan Mattuš	
	Vypracoval	
	Ing. et Ing. Lukáš Císař	
	Bc. Jakub Jirčík	

Místo stavby: Podmostní 2398/1, 301 00 Plzeň 3	Zakázkové číslo:	2020_101
Investor: Základní škola Podmostní 1, Plzeň	Datum:	22.01.2020
Stavba: ZÁKLADNÍ ŠKOLA PODMOSTNÍ, PLZEŇ VÝMĚNA ZHLAVÍ STROPNÍCH TRÁMŮ	Stupeň:	DPS
	Měřítko:	1:50, 1:20
Část stavby:	Číslo výkresu:	Číslo paré:
Část PD: D.1.2 STAVEBNĚ KONSTRUKČNÍ ŘEŠENÍ		
Obsah výkresu: SCHÉMA VÝMĚNY ZHLAVÍ TRÁMU		
	D.1.2.c.1	

Tato dokumentace je duševním majetkem D2C PROJEKT group s.r.o. Nesmí být použita a kopírována třetí osobou, ji předána či jinak s ní nakládáno bez písemného souhlasu D2C PROJEKT group s.r.o.